



Link to Care WA

Get Connected, Thrive.

Funded by:  Washington State Department of Commerce



COMMUNITY HEALTH NETWORK of Washington™



North Central Accountable Community of Health



Bringing free tech help to Chelan, Douglas, Grant, and Okanogan Counties

Did you know?

You can take charge of your life today.

Manage many of your needs — from a phone. Link to Care WA offers one-on-one coaching to make technology work for you, for employment, housing, and other personal needs.

Call our hotline for free assistance today!



Call Link to Care WA

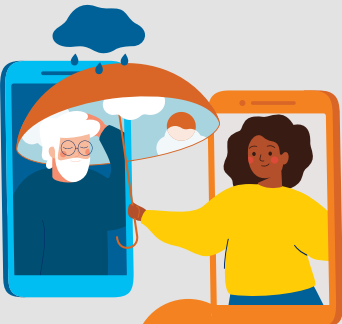
866-757-1832

(TTY: 711) Monday - Friday 8 a.m. to 5 p.m.

Or visit

LinkToCareWa.org

What can Link to Care WA do for you?



1

Provide a phone at no cost to you, and walk you through learning to use it

Connect you to low-cost internet



2



3

Help you feel confident using online resources to manage your life

Set you up to do appointments by phone or video call



4



Get Connected, Thrive.

Financiado por: Washington State Department of Commerce



COMMUNITY HEALTH NETWORK of Washington™



North Central Accountable Community of Health



Brindamos tecnología gratuita para ayudar a los condados de Chelan, Douglas, Grant y Okanogan

¿Sabía que...?

Puede tomar el control de su vida hoy mismo.

Administre muchas de sus necesidades desde un teléfono. Link to Care WA le ofrece asesoramiento personalizado para aprender a usar la tecnología, buscar empleo, vivienda y satisfacer otras necesidades personales.

¡Llame a nuestra línea directa gratuita para recibir asistencia hoy mismo!



Llame a Link to Care WA

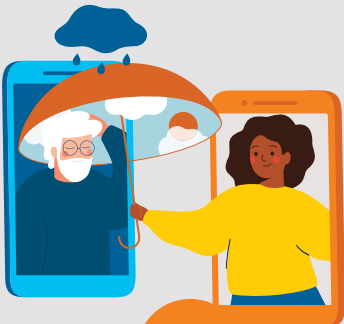
866-757-1832

(TTY: 711) de lunes a viernes de 8:00 a.m. a 5:00 p.m.

O visite

LinkToCareWa.org

¿Qué puede hacer Link to Care WA por usted?



1

Brindarle un teléfono sin costo, y enseñarle a usarlo.

Ayudarle a conectarse a un servicio de Internet de bajo costo.



3

Ayudarle a ganar confianza al usar recursos en línea para administrar su vida.

Programar sus citas por teléfono o videollamada.



2



4